

KIT DE ANÁLISIS VÍA RADIO

Para el control a distancia de
una válvula de seguridad de tipo CLIP FLOW

-  Inhibición
-  Alarma sobre fuga
-  Exceso de caudal
-  Ausencia
-  Control
-  Cierre por bajo nivel de batería
-  Nivel de batería
-  Defecto radio



Sin cableado
Versión 400m
Versión 4000m

- Consumo instantáneo
- Índice de consumo
- Alertas por fugas
- Anomalía de consumo

www.hydrelis.com

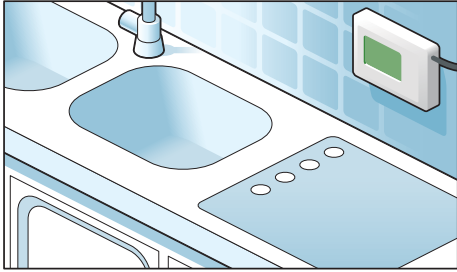


Un producto
HYDRELIS
WATER CONTROL

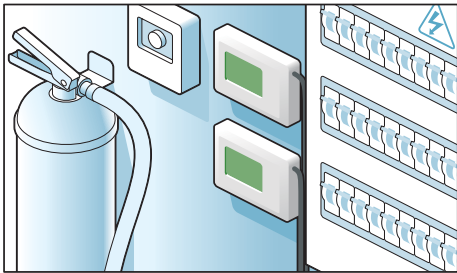
KIT DE ANÁLISIS VÍA RADIO

INSTALACIÓN

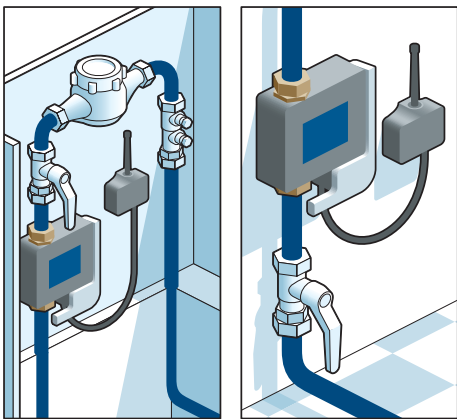
En el hábitat, el módulo de datos se instala en un lugar fácilmente accesible como la entrada, la cocina, o un local técnico.



En un edificio colectivo, el módulo de datos se instala en un local técnico, o en un local de vigilancia de tal modo que sea fácilmente accesible.



El radioemisor se conecta sobre la toma RJ 45 del Clip-Flow y se coloca a su lado.



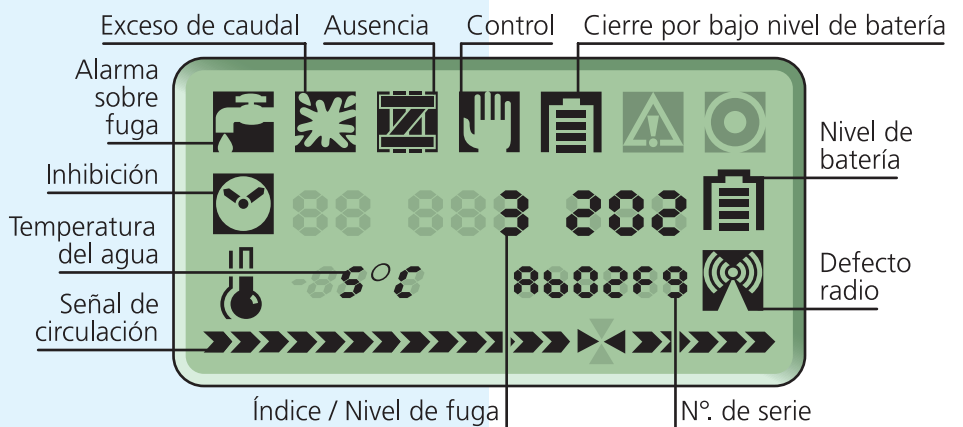
FUNCIONAMIENTO

El kit de análisis vía radio incluye dos elementos:

- Un radioemisor que se conecta al CLIP FLOW y transmite los datos sobre la circulación del agua y las eventuales anomalías detectadas por el CLIP FLOW.
- Un módulo de análisis que recibe los datos a distancia y los indica permanentemente sobre la pantalla.

Gracias al kit de análisis vía radio, el usuario conoce en permanencia su caudal instantáneo de agua, su índice de consumo y también la temperatura del agua.

MÓDULO DE ANÁLISIS



En caso de anomalía:

- Alarma sonora y visual.
- Visualización del tipo de anomalía.
- Indicación de la posición de la válvula cuando se cierra.

Está representada por un icono específico. En caso de alarma es posible parar el buzzer."

DESCRIPCIÓN TÉCNICA

RADIOEMISOR:

- Conexión directa sobre la toma RJ45 del Clip Flow.
- Alcance de 400 metros en versión batería (ref.KRR04).
- Alcance de 4000 metros en versión Alimentación 12V por adaptador sector (ref.KRR40).

MÓDULO DE ANÁLISIS:

- Receptor radio integrado.
- Lectura directa sobre pantalla a cristales líquidos.
- Buzzer y alarma visual por LED en caso de alarma.
- Alimentación 5VDC por adaptador sector.
- Posibilidad de sincronización con un contador de agua.

TRANSMISIÓN RADIO:

- Alcance de 400 metros en campo libre (4000 metros en opción).
- Frecuencia: 868 MHz.
- Protección de la transmisión con códigos.
- No hay interferencia en caso de uso de varios aparatos en un mismo sitio.
- Opción de receptor radio USB para la conexión a un PC.

www.hydreliis.com

Un producto
HYDRELIS
WATER CONTROL

Con CLIP FLOW controle mejor sus facturas de agua